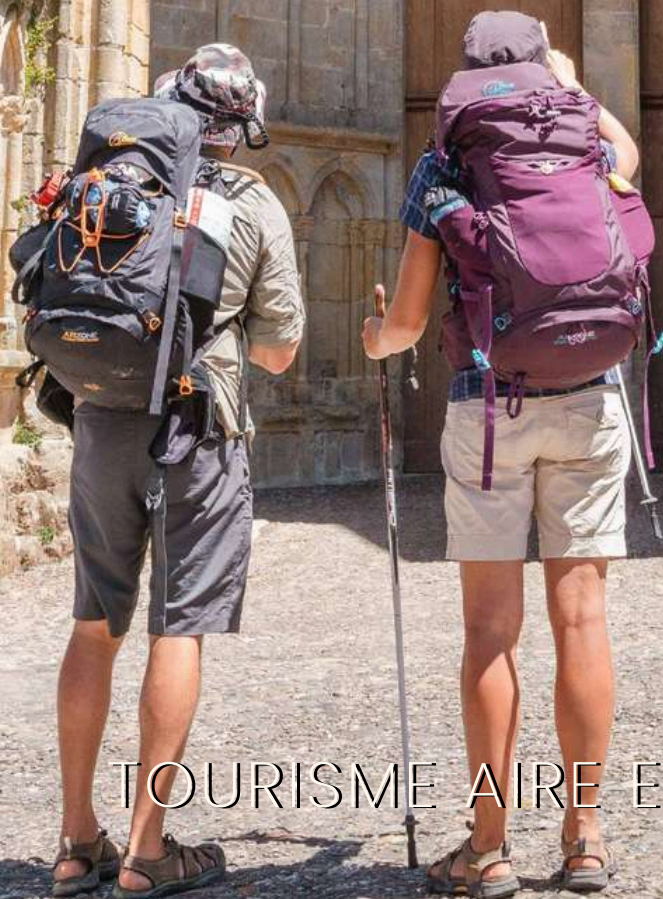


GUIDE PÈLERIN

2026











TOURISME AIRE EUGÉNIE



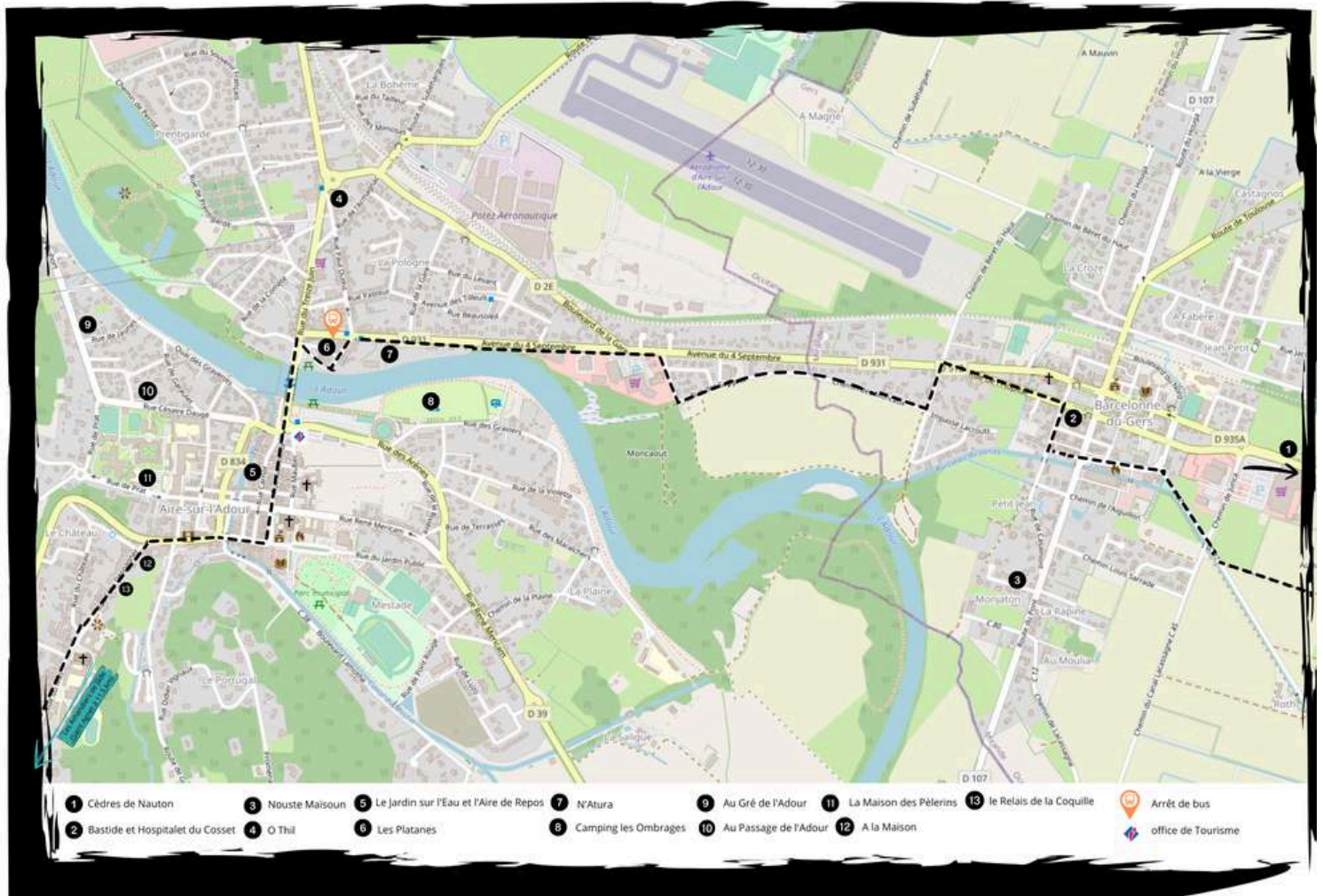
Sommaire

Légende pictogrammes	page 2	Chambres d'hôtes Vergoignan + Barcelonne du Gers	
Situer les hébergements	page 2	Gîtes Barcelonne	page 4
Mes déplacements	page 3	Chambre d'hôtes + Hôtels à Aire sur l'Adour	page 5
		Camping et Gîtes Pèlerins à Aire Sur l'Adour	page 6-7

Légende des Pictogrammes

 Climatisation	 Wifi	 Jardin privé	 Animaux sous conditions
 Piscine	 Etage	 Machine à laver	 Nombre d'étoiles

Situer les hébergements





Mes Déplacements

Les Transports de Pèlerin

Les Valises de Saint Jacques

05 62 09 14 80 / 06 03 07 68 46 /

transport@lesvalisesdesaintjacques.com

<https://lesvalisesdesaintjacques.com>

Chaque matin, votre bagage est pris en charge par notre équipe dès 8h00 et déposé dans votre hébergement avant 17h30. Parcours de gîte en gîte de Cahors à Saint-Jean Pied de Port. Tarifs par étape : Cahors > Saint-Jean-Pied-de-Port : 9.50 € par sac.

Navette Aire sur l'Adour > Cahors => Départ : entre 7h30 et 8h30 depuis Aire-sur-l'Adour

Navette Saint Jean Pied de Port > Lectoure (Jusqu'à Cahors avec nuit d'étape à Eauze) => Départ : entre 12h30 et 14h depuis Saint-Jean Pied de Port

La Malle Postale

04 71 04 21 79 - 06 67 79 38 16

contact@lamallepostale.com

<https://www.lamallepostale.com>

Le matin, vous laissez le bagage à nous confier à votre hébergement et partez randonner. Un de nos chauffeurs passera le récupérer pour le transporter à votre hébergement suivant.

Parcours de gîte en gîte du Puy en Velay à Aire sur l'Adour, tous les jours et d'avril à octobre.

Transport de bagage à partir de 9.80€ par sac.

Service disponible uniquement sur réservation préalable

Navette Aire sur l'Adour > Cahors > Conques > le Puy => à partir de 12€/pers., départ à 12h30

Les Taxis



Aire Taxi - 5 véhicules

24 rue Pascal Duprat

40800 Aire sur l'Adour

06 07 48 77 31

Prise en charge et accompagnement vers votre hébergement

Transfert vers les gares et aéroports

Rapatriement jusqu'à votre voiture ou lieu de départ de votre rando

Transport des pèlerins avec ou sans bagages sans supplément



ABC Flo Taxi

2 véhicules

3 allée du Val de l'Adour

40800 Aire sur l'Adour

06 29 72 27 57

Transports pèlerins = transfert gare/aéroport, rapatriement, accompagnement vers hébergements

Distance à pied sur le GR65

- Nogaro / Aire sur l'Adour = 27km
- Aire sur l'Adour / Miramont Sensacq = 17km
- Sarron / Miramont Sensacq (hors du chemin) = 5km
- Miramont Sensacq / Pimbo = 9km
- Pimbo / Arzacq Arraziguet = 7km



Comment aller à.....

La particularité de la ville d'Aire sur l'Adour est d'avoir plusieurs arrêts qui diffèrent suivant les lignes. Soyez donc très prudent et attentif au point de départ de la ligne qui vous intéresse.

ATTENTION un seul arrêt pour toutes les lignes durant les travaux.

Sachez que votre billet est à acheter directement au chauffeur en montant (prévoyez la monnaie). Le tarif du billet est de 2€ pour toutes les lignes de la région Occitanie et de 2,50€ pour les lignes de la région Nouvelle Aquitaine.

Voici les villes qui sont desservies par des bus au départ de notre ville : Agen, Auch, Mont de Marsan, Pau et Tarbes.

Tous les horaires sont consultables sur www.tourisme-aire-eugenie.fr, Venir Chez Nous !

KEOLIS GASCOGNE : gère toutes les lignes de Bus. Si besoin, vous pouvez les contacter au 05.58.75.22.89

Quelques particularités pour rejoindre certaines villes :

- **Bordeaux** : aller à Mont de Marsan en bus, puis prendre un TER pour Bordeaux
- **Dax** : aller à Mont de Marsan en bus, puis prendre un bus RDL pour Dax
- **Lectoure OU Moissac** : aller à Agen ou à Auch en bus, puis voir les liaisons de train depuis l'une de ces gares
- **Paris** : aller à Pau en bus, puis prendre un TGV pour Paris OU aller à Mont de Marsan en bus, puis prendre un TER pour Bordeaux et enfin un TGV pour Paris
- **Saint Jean Pied de Port** : aller à Pau en bus, puis prendre un train pour Bayonne et ensuite un train pour Saint Jean Pied de Port



5km de
Lelin
Lapujolle



Les Cèdres de Nauton 12 route de Nogaro

☎ 06.81.07.94.70

✉ hottois.vero32@gmail.com

Tarifs : Nuit 60€ *petit déjeuner compris*
Table d'hôtes 20€

3 chambres avec 1 lit en 160 cm / 1 chambre avec 2 lits en 90 cm /
1 chambre avec 1 lit en 160 cm et 1 lit en 90 cm

Vient chercher les pèlerins à Lelin Lapujolle et ramène sur le chemin / Garage mort



Pas d'heure d'arrivée -
Fermé du 01/11 au 31/01

Chambres d'hôtes à Barcelonne du Gers (32720)



Sur le GR65



La Bastide du Cosset 11 place de la Garlande

☎ 06.33.80.50.95

✉ info@bastideducosset.com

www.bastideducosset.com

Tarif : Nuit à partir de 83€ *petit déjeuner compris*

3 Chambres (lit en 160) et 2 Chambres (2 lits en 90)
(Chambre d'Albret modulable de 2 à 4 personnes)



Arrivée à partir de 15h - ouvert toute l'année



250 m du GR65



La Nouste Maisoun 1 lotissement du moulia

☎ 06.73.89.04.77

✉ francoise.berdoulet@orange.fr

Tarifs : Nuit 20€ *petit déjeuner compris*
Demi-pension 38€

1 chambre avec 1 lit en 140 cm et 1 chambre avec 2 lits en 80cm



Arrivée à partir de 16h - ouvert toute l'année

sur la terrasse

4€

Gîte Pèlerins à Barcelonne du Gers (32720)



Sur le GR65



L'Hospitalet du Cosset 11 place de la Garlande

☎ 06.33.80.50.95

✉ info@bastideducosset.com

www.bastideducosset.com

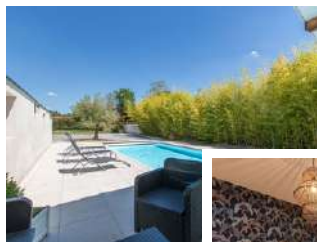
Tarifs : Nuit 20€
Petit déjeuner 6€
Repas 16€
Demi pension 42€

1 chambre avec 1 lit en 140cm - 2 chambres avec 2 lits en 90 cm
2 chambres avec 4 lits en 90cm



Arrivée à partir de 15h - ouvert toute l'année

4€ lave linge
5€ sèche linge



400 m du GR65



Ô Thil 54 rue Paul Duthil www.othil.fr

☎ 06.78.38.98.54
06.73.77.63.77

✉ contact@othil.fr

Tarifs : Chambres de 1 à 2 personnes **de 70 à 100€** *petit déjeuner compris*
Suite de 2 à 4 personnes **de 135 à 185€** *petit déjeuner compris*

4 chambres (lit en 160) et 1 chambre (1 lit en 180 et 2 en 90)

Demi-pension en partenariat avec un restaurant de la ville ou plateau traiteur



Arrivée à partir de 14h - Fermé 31/07 au 21/08



Sur le GR65



Le Jardin sur l'eau 25 rue Carnot

☎ 07.49.65.04.27

✉ lejardinsurleau@gmail.com

www.lejardinsurleau.com

Tarifs : Chambre Amélie **80€** *petit déjeuner compris*
Chambre Charlotte **85€** *petit déjeuner compris*
Chambre Justine **105€** (avec baignoire balnéo)
Demi-pension **40€** *petit déjeuner compris*

2 chambres (lit 160) et 1 chambre (lit 180)



Arrivée à partir de 14h30 - Fermé 15/10 au 31/03

sur demande

Hôtels à Aire sur l'Adour (40800)



Sur le GR65



Les Platanes 2, 4 place de la Liberté

☎ 05.58.45.87.27

✉ lesplatanes.aire@gmail.com

www.lesplatanes-aire.com

Tarifs : Chambre Double **70€**
Petit Déjeuner **8,5€**
Soirée étape affaires **97,5€**
Demi-pension **tarif préférentiel sur les menus**

Hôtel restaurant de 5 chambres



Arrivée à partir de 15h - Fermé du 23/02 au 02/03 - du 15/06 au 22/06 du 25/10 au 03/11

sur demande



© studio la Makina

Sur le GR65



N'Atura 28 avenue du IV Septembre

☎ 05.58.71.66.17

✉ naturahotel@yahoo.fr

www.naturahotel.fr

Tarifs : Chambre Single **69€**
Chambre Double/Triple **79€/89€**
Petit Déjeuner **9,50€**
Demi-pension **de 98,50€ à 177,50€ selon chambre**

Hôtel au bord de l'Adour de 31 chambres

Si une nuit à l'hôtel possibilité de gardiennage de voiture



5€/jour

12€ lave linge
et sèche linge

Arrivée à partir de 15h -
Fermé du 19/12 au 03/01



Camping les Ombrages de l'Adour rue des graviers



05.19.99.01.98



campingairesuradour@night-day.fr

www.night-and-day.fr

Tarifs :

Tente Baroudeur 2 pers ou habitat toilé 4 pers	28 à 38€/nuit
Cyclo-randonneur solo	9 à 12€ / nuit
Cyclo-randonneur duo	10 à 14€ / nuit
Nature (2pers + 1 véhicule)	13 à 18€ / nuit
Confort (2pers + 1 véhicule + élec)	19 à 24€ / nuit
Location tente	20€
Location matelas	10€
Petit-déjeuner	15€

à 350m du GR65



Emplacements Aire de Camping-car à l'extérieur du camping

Epicerie, boutique et activité sur place

Accès sanitaire visiteur gratuit

Vidange camping car gratuit



3€/jour

6€ jeton
lave linge /
sèche linge

Garage mort

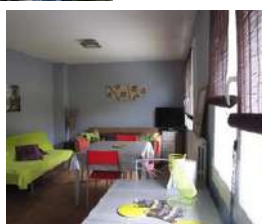
8€

Accueil ouvert de 10h à 12h et de 15h à 19h sauf du 01/07 au 31/08 de 9h30 à 12h30 et de 14h à 19h30 - Fermé du 01/10 au 31/03

Gîtes Pèlerins à Aire sur l'Adour (40800)



700 m du GR 65



Au Gré de l'Adour 24 route de Duhort



06.32.96.58.96



duhort40@orange.fr

Tarifs :

Nuit	25€	<i>petit déjeuner compris</i>
Tente	12€	1 place avec douche
Demi pension	40€	

1 chambre avec 1 lit en 90cm - 2 chambres avec 2 lits en 90 cm



chevaux ou ânes
uniquement

3€ lave linge
+ sèche linge

Pas d'horaires d'arrivée -ouvert toute l'année



Sur le GR65



L'Aire de Repos 25 rue Carnot



07.49.65.04.27



lejardinsurleau@gmail.com

www.lejardinsurleau.com

Tarifs :

Nuit	25€	<i>petit déjeuner compris</i>
Demi-pension	42€	
Repas	17€	

1 chambre de 5 places - 1 chambre de 4 places - Lit en 90cm et en 80 cm



3€ lave linge
ou sèche linge

Arrivée à partir de 14h30 -
Fermé 15/10 au 31/03



100 m du GR65



Boutique sur place avec bâton de marche, chapeau, gourde, chaussette, poncho, petit sac à dos, tour de cou, serviettes de toilettes, sac de couchage, embout, crédenial,....

La Maison des Pèlerins 4 rue du Général Labat

☎ 07.80.04.11.40 ✉ lamaisondespelerins@gmail.com
07.80.39.36.58

www.lamaisondespelerins.com

Tarifs :	Nuit en chambre 4-6 pers	18€
	Petit déjeuner chambre 4-6 pers	6€
	Demi pension OBL chambre 2 pers	43€
	Demi pension chambre 3 pers	42€
	Demi pension chambre 4 pers	41€
	Demi pension chambre 6 pers	39€

1 chambre 6 lits en 90cm - 3 chambres 2 lits en 90cm - 1 chambre 3 lits en 90 cm



3€ lave linge

4€ sèche linge

Arrivée à partir de 14h30 (dépôt de sac avant possible) - Fermé du 31/10 au 01/03



sur le GR 65



Epicerie de dépannage / Pack Couchage : 4€ / Prendre une douche et repartir : 4 € / Possibilité de gardiennage de sac (même si vous ne dormez pas dans ce gîte), voir conditions avec le propriétaire.

A la Maison 13 rue Félix Despagne

☎ 06.02.56.31.20 www.gite-alamaison.fr

Tarifs :	Nuit en chambrette 1 pers	25€
	Nuit chambre 2-3 pers	23€
	Nuit dortoir	18€
	Petit-déjeuner	6€

2 chambrettes de 1 lit en 90cm + 1 chambre de 2 lits en 90cm + 1 chambre de 3 lits en 90cm + 1 dortoir de 8 lits en 90cm



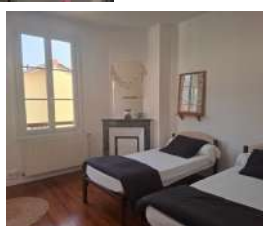
âne
uniquement

en donativo

Arrivée à partir de 12h (dépôt de sac possible avant) - ouvert toute l'année



sur le GR 65



Epicerie de dépannage

Le Relais de la Coquille 21 rue Félix Despagne

☎ 06.24.39.21.27 ✉ contact@relaisdelacoquille.fr

Tarifs :	Nuit petite chambre 2 pers	17€
	Nuit chambre 2-3 pers	22€
	Nuit chambre 4 pers	19€
	Petit-déjeuner	5€
	Demi pension	37 à 42€ suivant la chambre

4 chambres de 2 lits en 90 cm + 1 chambre de 3 lits en 90 cm + 1 chambres de 4 lits en 90 cm



la chambre
de 3 lits en sus

4€ lave linge
ou sèche linge

Arrivée à partir de 13h30 (dépôt de sac possible avant) - Fermé du 15/11 au 15/03



Place du 19 mars 1962
40800
Aire sur l'Adour

accueil@tourisme-aire-eugenie.fr
+33 (0)5 58 71 64 70

www.tourisme-aire-eugenie.fr



Tourisme Aire Eugénie

Accueil Pèlerin => 15 avril au 15 octobre -
16h à 18h à la cathédrale Saint Jean Baptiste
à Aire sur l'Adour, suivi à 18h de la
bénédiction

Possibilité de **dépôt de sac** à l'Office de
Tourisme, nous contacter !

Vente de **crédential, guide, carte et autres**
souvenirs sur le chemin à l'Office de
Tourisme



A bientôt avec Tourisme Aire Eugénie