

GUIDE PÉLERIN

2026











TOURISME AIRE EUGÉNIE



Sommaire

Légende pictogrammes	page 2	Chambres d'hôtes Vergoignan + Barcelonne du Gers	
Situer les hébergements	page 2	Gîtes Barcelonne	page 4-5
Mes déplacements	page 3	Chambre d'hôtes + Hôtels à Aire sur l'Adour	page 6
		Camping et Gîtes Pèlerins à Aire Sur l'Adour	page 7-8

Légende des Pictogrammes

- | | | | |
|---|---|---|---|
|  Climatisation |  Wifi |  Jardin privé |  Animaux sous conditions |
|  Piscine |  Etage |  Machine à laver |  Nombre d'étoiles |

Situer les hébergements





Mes Déplacements

Les Transports de Pèlerin

Les Valises de Saint Jacques

05 62 09 14 80 / 06 03 07 68 46 /

transport@lesvalisesdesaintjacques.com

<https://lesvalisesdesaintjacques.com>

Chaque matin, votre bagage est pris en charge par notre équipe dès 8h00 et déposé dans votre hébergement avant 17h30. Parcours de gîte en gîte de Cahors à Saint-Jean Pied de Port. Tarifs par étape : Cahors > Saint-Jean-Pied-de-Port : 9.50 € par sac.

Navette Aire sur l'Adour > Cahors => Départ : entre 7h30 et 8h30 depuis Aire-sur-l'Adour

Navette Saint Jean Pied de Port > Lectoure (Jusqu'à Cahors avec nuit d'étape à Eauze) => Départ : entre 12h30 et 14h depuis Saint-Jean Pied de Port

La Malle Postale

04 71 04 21 79 - 06 67 79 38 16

contact@lamallepostale.com

<https://www.lamallepostale.com>

Le matin, vous laissez le bagage à nous confier à votre hébergement et partez randonner. Un de nos chauffeurs passera le récupérer pour le transporter à votre hébergement suivant.

Parcours de gîte en gîte du Puy en Velay à Aire sur l'Adour, tous les jours et d'avril à octobre.

Transport de bagage à partir de 9.80€ par sac.

Service disponible uniquement sur réservation préalable
Navette Aire sur l'Adour > Cahors > Conques > le Puy => à partir de 12€/pers., départ à 12h30

Jacky & Ophélie 07 71 67 58 90 - 05 62 28 81 41 / lacoste.jacky@wanadoo.fr

Entreprise Familiale de transport - Spécial pèlerins

Transport de pèlerins, transport de bagages, navette hébergements, transferts gare/aéroport, accompagnement personnalisé,

Rapatriement de personnes, autos et vélos

Les Taxis



Aire Taxi - 5 véhicules

24 rue Pascal Duprat

40800 Aire sur l'Adour

06 07 48 77 31



ABC Flo Taxi

2 véhicules

3 allée du Val de l'Adour

40800 Aire sur l'Adour

06 29 72 27 57

Distance à pied sur le GR65

- Nogaro / Aire sur l'Adour = 27km
- Aire sur l'Adour / Miramont Sensacq = 17km
- Sarron / Miramont Sensacq (hors du chemin) = 5km
- Miramont Sensacq / Pimbo = 9km
- Pimbo / Arzacq Arraziguet = 7km



Comment aller à....

La particularité de la ville d'Aire sur l'Adour est d'avoir plusieurs arrêts qui diffèrent suivant les lignes. Soyez donc très prudent et attentif au point de départ de la ligne qui vous intéresse.

ATTENTION un seul arrêt pour toutes les lignes durant les travaux.

Sachez que votre billet est à acheter directement au chauffeur en montant (prévoyez la monnaie). Le tarif du billet est de 2€ pour toutes les lignes de la région Occitanie et de 2,50€ pour les lignes de la région Nouvelle Aquitaine.

Voici les villes qui sont desservies par des bus au départ de notre ville : Agen, Auch, Mont de Marsan, Pau et Tarbes.

Tous les horaires sont consultables sur www.tourisme-aire-eugenie.fr, Venir Chez Nous !

KEOLIS GASCOGNE : gère toutes les lignes de Bus. Si besoin, vous pouvez les contacter au 05.58.75.22.89

Quelques particularités pour rejoindre certaines villes :

- **Bordeaux** : aller à Mont de Marsan en bus, puis prendre un TER pour Bordeaux
- **Dax** : aller à Mont de Marsan en bus, puis prendre un bus RDL pour Dax
- **Lectoure OU Moissac** : aller à Agen ou à Auch en bus, puis voir les liaisons de train depuis l'une de ces gares
- **Paris** : aller à Pau en bus, puis prendre un TGV pour Paris OU aller à Mont de Marsan en bus, puis prendre un TER pour Bordeaux et enfin un TGV pour Paris
- **Saint Jean Pied de Port** : aller à Pau en bus, puis prendre un train pour Bayonne et ensuite un train pour Saint Jean Pied de Port



Sur le GR65



Possibilité de venir chercher à l'OT ou sur le chemin

Possibilité de stationnement dans la rue avec accord de la mairie

Chez Nous 8 rue de l'abattoir

☎ 07.61.79.66.84

✉ cheznousgitepelerins@gmail.com

Tarifs : Nuit	18€ en dortoir / 28€ en chambre
Tente	8€
Petit déjeuner	6€
Repas	16€

1 chambre avec 1 lit en 140cm et 1 lit superposé en 90 cm (possible de privatiser la chambre pour 10€ en sus)

1 chambre avec 3 lits superposés en 90 cm et 1 lit en 90 cm



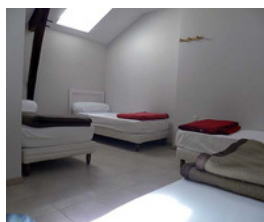
Arrivée à partir de 15h - ouvert toute l'année

3€ lave linge

3€ sèche linge



Sur le GR65



L'Hospitalet du Cosset 11 place de la Garlande

☎ 06.33.80.50.95

✉ info@bastideducosset.com

www.bastideducosset.com

Tarifs : Nuit	20€
Petit déjeuner	6€
Repas	16€
Demi pension	42€

1 chambre avec 1 lit en 140cm - 2 chambres avec 2 lits en 90 cm

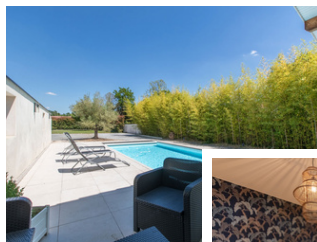
2 chambres avec 4 lits en 90cm



Arrivée à partir de 15h - ouvert toute l'année

4€ lave linge

5€ sèche linge



400 m du GR65



Ô Thil 54 rue Paul Duthil www.othil.fr

☎ 06.78.38.98.54
06.73.77.63.77 ✉ contact@othil.fr

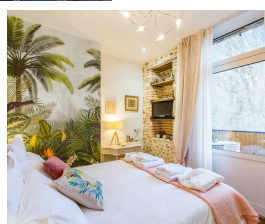
Tarifs : Chambres de 1 à 2 personnes de 70 à 100€ *petit déjeuner compris*
Suite de 2 à 4 personnes de 135 à 185€ *petit déjeuner compris*

4 chambres (lit en 160) et 1 chambre (1 lit en 180 et 2 en 90)
Demi-pension en partenariat avec un restaurant de la ville ou plateau traiteur

🏠 📶 🌳 🐕 🚰 🚶 🧺 Arrivée à partir de 14h - Fermé 31/07 au 21/08



Sur le GR65



Le Jardin sur l'eau 25 rue Carnot

☎ 07.49.65.04.27 ✉ lejardinsurleau@gmail.com

www.lejardinsurleau.com

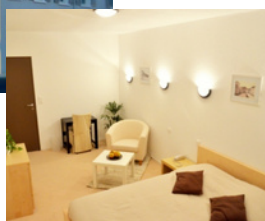
Tarifs : Chambre Amélie 80€ *petit déjeuner compris*
Chambre Charlotte 85€ *petit déjeuner compris*
Chambre Justine 105€ (avec baignoire balnéo) *petit déjeuner compris*
Demi-pension 40€

2 chambres (lit 160) et 1 chambre (lit 180)

🏠 📶 🌳 🐕 🚰 🚶 🧺 Arrivée à partir de 14h30 - Fermé 15/10 au 31/03
sur demande



Sur le GR65



Les Platanes 2, 4 place de la Liberté

☎ 05.58.45.87.27 ✉ lesplatanes.aire@gmail.com

www.lesplatanes-aire.com

Tarifs : Chambre Double 70€
Petit Déjeuner 8,5€
Soirée étape affaires 97,5€
Demi-pension *tarif préférentiel sur les menus*

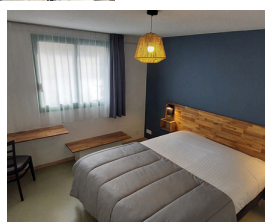
Hôtel restaurant de 5 chambres

🏠 📶 🌳 🐕 🚰 🚶 🧺 Arrivée à partir de 15h - Fermé du 23/02 au 02/03 - du 15/06 au 22/06 du 25/10 au 03/11
sur demande



©studio la Makina

Sur le GR65



N'Atura 28 avenue du IV Septembre

☎ 05.58.71.66.17 ✉ naturahotel@yahoo.fr

www.naturahotel.fr

Tarifs : Chambre Single 69€
Chambre Double/Triple 79€/89€
Petit Déjeuner 9,50€
Demi-pension de 98,50€ à 177,50€ *selon chambre*

Hôtel au bord de l'Adour de 31 chambres
Si une nuit à l'hôtel possibilité de gardiennage de voiture

🏠 📶 🌳 🐕 🚰 🚶 🧺 Arrivée à partir de 15h - Fermé du 19/12 au 03/01
5€/jour 12€ lave linge et sèche linge



Camping les Ombrages de l'Adour rue des graviers

☎ 05.19.99.01.98 ✉ campingairesuradour@night-day.fr

www.night-and-day.fr

Tarifs : Tente Baroudeur 2 pers ou habitat toilé 4 pers 28 à 38€/nuit
 Cyclo-randonneur solo 9 à 12€ / nuit
 Cyclo-randonneur duo 10 à 14€ / nuit
 Nature (2pers + 1 véhicule) 13 à 18€ / nuit
 Confort (2pers + 1 véhicule + élec) 19 à 24€ / nuit
 Location tente 20€ Location matelas 10€ Petit-déjeuner 15€

à 350m du GR65

Emplacements Aire de Camping-car à l'extérieur du camping
 Epicerie, boutique et activité sur place
 Accès sanitaire visiteur gratuit
 Vidange camping car gratuit



3€/jour

6€ jeton
lave linge /
sèche linge

8€

Accueil ouvert de 10h à 12h et de 15h à 19h sauf du 01/07 au 31/08 de 9h30 à 12h30 et de 14h à 19h30 - Fermé du 01/10 au 31/03

Gîtes Pèlerins à Aire sur l'Adour (40800)



140 m du GR 65



Hôtellerie de Carmel Saint Joseph d'Aire 6 rue Maubec

☎ 07.63..94.32.79 ✉ hotellerie-carmelstjosephdaire@h-p-i.org

www.carmelsaintjosephdaire.h-p-i.org/reservation/

Tarifs : Nuit 15€ lit superposé 32€ lit simple
 Petit déjeuner 5€
 Tente 5€

3 chambres avec 1 lit superposé (2pax) - 2 chambres avec 2 lits simples



ânes
uniquement

lave linge
collectif

Arrivée entre 14h et 16h
Fermé du 16/10 au 14/04

Au Gré de l'Adour 24 route de Duhort

☎ 06.32.96.58.96 ✉ duhort40@orange.fr

Tarifs : Nuit 25€ petit déjeuner compris
 Tente 12€ 1 place avec douche
 Demi pension 40€

1 chambre avec 1 lit en 90cm - 2 chambres avec 2 lits en 90 cm



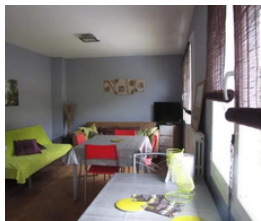
chevaux ou ânes
uniquement

3€ lave linge
+ sèche linge

Pas d'horaires d'arrivée -ouvert toute l'année



700 m du GR 65



L'Aire de Repos 25 rue Carnot

☎ 07.49.65.04.27 ✉ lejardinsurleau@gmail.com

www.lejardinsurleau.com

Tarifs : Nuit 25€ petit déjeuner compris
 Demi-pension 42€
 Repas 17€

1 chambre de 5 places - 1 chambre de 4 places - Lit en 90cm et en 80 cm



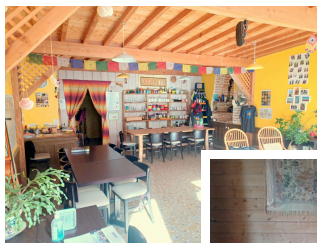
3€ lave linge
ou sèche linge

Arrivée à partir de 14h30 -
Fermé 15/10 au 31/03



Sur le GR65





100 m du GR65



Boutique sur place avec bâton de marche, chapeau, gourde, chaussette, poncho, petit sac à dos, tour de cou, serviettes de toilettes, sac de couchage, embout, credential,....

La Maison des Pèlerins 4 rue du Général Labat

☎ 07.80.04.11.40 ✉ lamaisondespelerins@gmail.com
07.80.39.36.58

www.lamaisondespelerins.com

Tarifs : Nuit en chambre 4-6 pers	18€
Petit déjeuner chambre 4-6 pers	6€
Demi pension OBL chambre 2 pers	43€
Demi pension chambre 3 pers	42€
Demi pension chambre 4 pers	41€
Demi pension chambre 6 pers	39€

1 chambre 6 lits en 90cm - 3 chambres 2 lits en 90cm - 1 chambre 3 lits en 90 cm



3€ lave linge
4€ sèche linge

Arrivée à partir de 14h30 (dépôt de sac avant possible) - Fermé du 31/10 au 01/03



sur le GR 65



Epicerie de dépannage / Pack Couchage : 4€ / Prendre une douche et repartir : 4 € / Possibilité de gardiennage de sac (même si vous ne dormez pas dans ce gîte), voir conditions avec le propriétaire.

A la Maison 13 rue Félix Despagne

☎ 06.02.56.31.20 www.gite-alamaison.fr

Tarifs : Nuit en chambrette 1 pers	25€
Nuit chambre 2-3 pers	23€
Nuit dortoir	18€
Petit-déjeuner	6€

2 chambrettes de 1 lit en 90cm + 1 chambre de 2 lits en 90cm + 1 chambre de 3 lits en 90cm + 1 dortoir de 8lits en 90cm



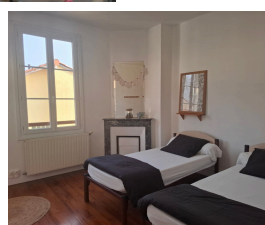
âne
uniquement

en donativo

Arrivée à partir de 12h (dépôt de sac possible avant) - ouvert toute l'année



sur le GR 65



Epicerie de dépannage

Le Relais de la Coquille 21 rue Félix Despagne

☎ 06.24.39.21.27 ✉ contact@relaisdelacoquille.fr

Tarifs : Nuit petite chambre 2 pers	17€
Nuit chambre 2-3 pers	22€
Nuit chambre 4 pers	19€
Petit-déjeuner	5€
Demi pension	37 à 42€ suivant la chambre

4 chambres de 2 lits en 90 cm + 1 chambre de 3 lits en 90 cm + 1 chambres de 4 lits en 90 cm



la chambre
de 3 lits en sus

4€ lave linge
ou sèche linge

Arrivée à partir de 13h30 (dépôt de sac possible avant) - Fermé du 15/11 au 15/03



Place du 19 mars 1962
40800
Aire sur l'Adour

accueil@tourisme-aire-eugenie.fr
+33 (0)5 58 71 64 70

www.tourisme-aire-eugenie.fr



Tourisme Aire Eugénie

Accueil Pèlerin => 15 avril au 15 octobre -
16h à 18h à la cathédrale Saint Jean Baptiste
à Aire sur l'Adour, suivi à 18h de la
bénédictio

Possibilité de **dépôt de sac** à l'Office de
Tourisme, nous contacter !

Vente de **crédential, guide, carte et autres
souvenirs** sur le chemin à l'Office de
Tourisme



A bientôt avec Tourisme Aire Eugénie